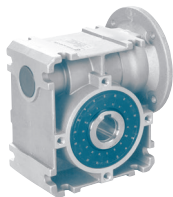


Baukasten - Übersicht

Schneckengetriebe



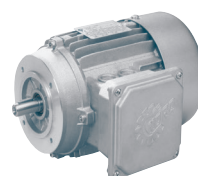
Stirradvorstufe H10



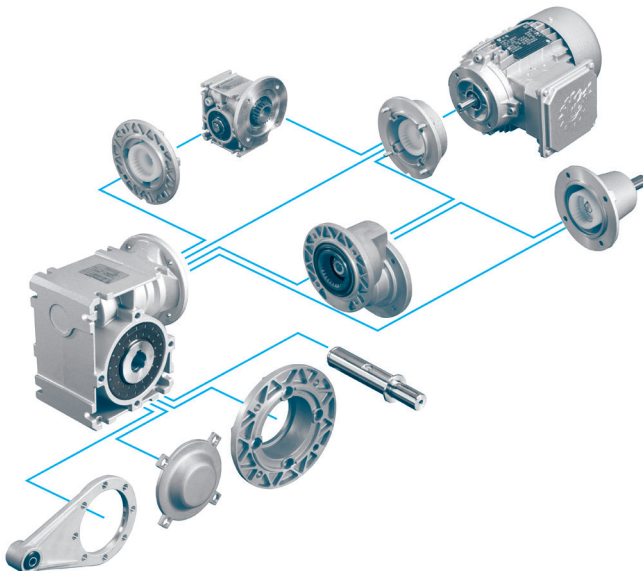
Doppelschneckengetriebebau



IEC-Drehstrommotor/ Bremsmotor



IEC-Normmotoranbau
NEMA-Normmotoranbau



freie Antriebswelle
Typ W

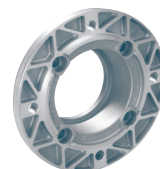


Einsteckwelle V, L, VF



Entlüftung
(ohne Abbildung)

Abtriebsflansch B5



Drehmomentstütze



Abdeckhaube

